

FlowEV Aluminiowy słupek montażowy do ładowarek samochodowych EV i stacji ładowania typu Wallbox

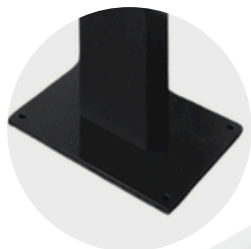
Daszek zapewnia ochronę ładowarki przed opadami atmosferycznymi



wykonany z wysokiej jakości stopu aluminium o wysokiej wytrzymałości i właściwościach antykorozyjnych



Podstawa ma 12 mm grubości, co zapewnia niezwykłą trwałość i wytrzymałość



Charakterystyka słupka montażowego:

- kompatybilny z różnymi modelami ładowarek typu Wallbox oraz mobilnych ładowarek EV
- wykonany w pełni z wysokiej klasy aluminium lotniczej, odpornego na warunki atmosferyczne
- okablowanie dyskretnie ukryte w słupku zapewnia bezpieczeństwo i estetykę
- w zestawie są wszystkie elementy niezbędne do szybkiego i kompletnego montażu ładowarki na słupku montażowym

Dostępne w różnych wariantach kolorystycznych



FlowEV Aluminiowy słupek montażowy do ładowarek samochodowych EV i stacji ładowania typu Wallbox

Dane techniczne:

MATERIAŁ	ALUMINIUM
KOLOR	CZARNY
PRZEZNACZENIE	NA ZEWNĄTRZ, WEWNĄTRZ
ZASTOSOWANIE	OCHRONA STACJI ŁADOWANIA I ŁADOWAREK MOBILNYCH EV
WAGA SŁUPKA	5.9 KG
WYSOKOŚĆ CAŁKOWITA	146 CM
SZEROKOŚĆ DASZKU	30 CM
GŁĘBOKOŚĆ DASZKU	16 CM
WYSOKOŚĆ PODSTAWY	12 MM
SZEROKOŚĆ PODSTAWY	28 CM
GŁĘBOKOŚĆ PODSTAWY	20 CM



Zalety słupka:

- **Elastyczność montażu:** możliwość instalacji w dowolnym miejscu, słupek idealnie nadaje się na parkingi biurowe lub miejsca z ograniczonym dostępem do ściany.
- **Trwałość:** aluminium zapewnia długowieczność oraz jest wyjątkowo odporne na korozję, co jest ważne dla zachowania bezpieczeństwa konstrukcji.
- **Wytrzymałość:** wytrzymałość aluminium czyni go idealnym zamiennikiem cięższych metali.
- **Estetyka:** malowanie proszkowe i elegancki design.
- **Łatwość Instalacji:** zestaw zawiera wszystkie niezbędne elementy do szybkiej i łatwej instalacji.
- **Funkcjonalność:** możliwość montażu dodatkowych akcesoriów, takich jak wieszaki na przewód czy uchwyty na wtyk ładowarki.

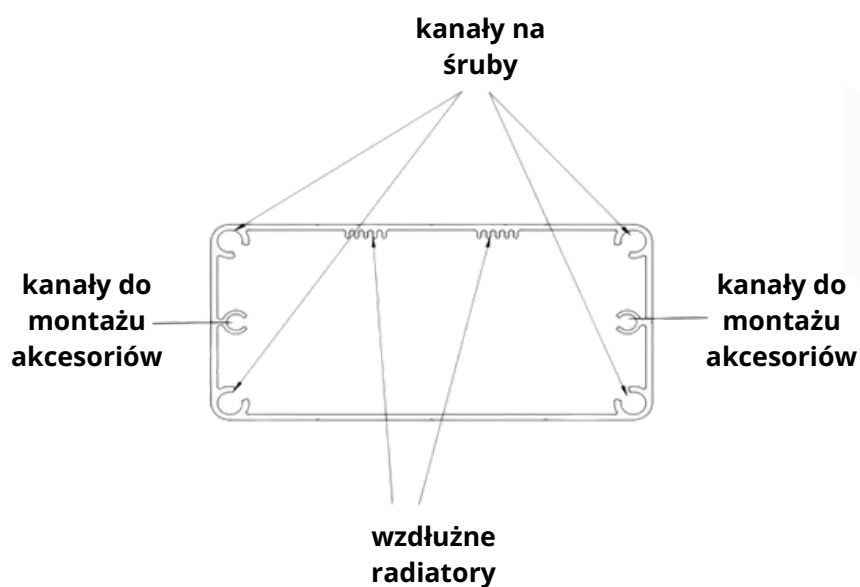
Więcej informacji:



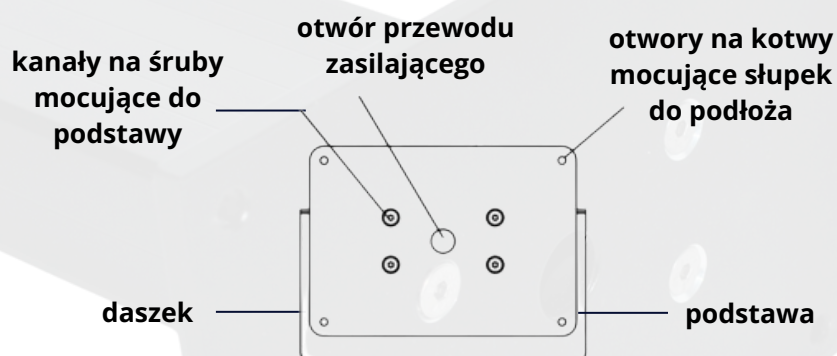
FlowEV Aluminiowy słupek montażowy do ładowarek samochodowych EV i stacji ładowania typu Wallbox

Zestaw składa się z słupka montażowego, 4 sztuk kotwy do betonu, 5 kapturek ochronnych na śruby kotw (1 na zapas), 1 sztuki przelotki zapasowej do prowadzenia przewodu w słupku, 7 sztuk blachowkrętów do montażu ewentualnych dodatków.

Przekrój słupka:



Podstawa słupka:



Słupek z ładowarką i gniazdkiem sieciowym:

